

Uma composição é simétrica quando suas partes opostas são idênticas e os eixos apresentam equilíbrio. Considerando os eixos de simetria, observe as informações a seguir.

Eixos de simetria

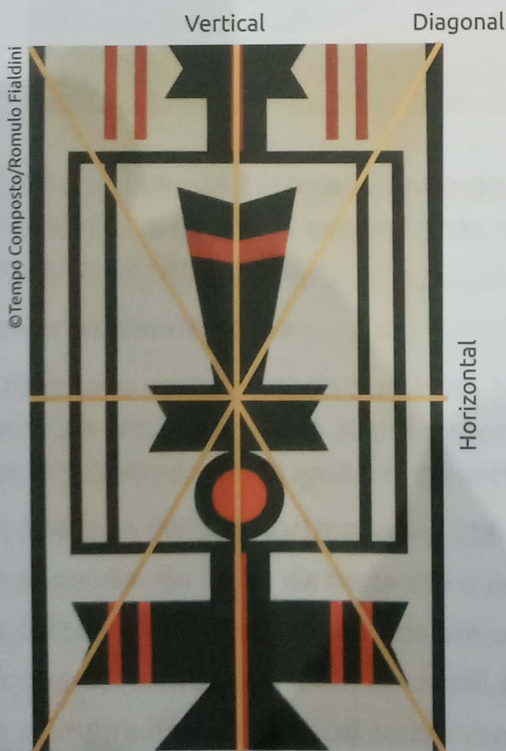
Denomina-se eixo de simetria a linha que divide uma figura em duas partes simétricas. Essa linha pode ser horizontal, diagonal ou vertical.

Na imagem abaixo, nota-se que as partes não são idênticas em relação ao eixo de simetria horizontal. No entanto, podemos considerá-la simétrica quanto à forma, pois seus lados não provocam desequilíbrio visual.



©Corel Stock Photos

Templo maia de Kukulcán, Chichén Itzá, México



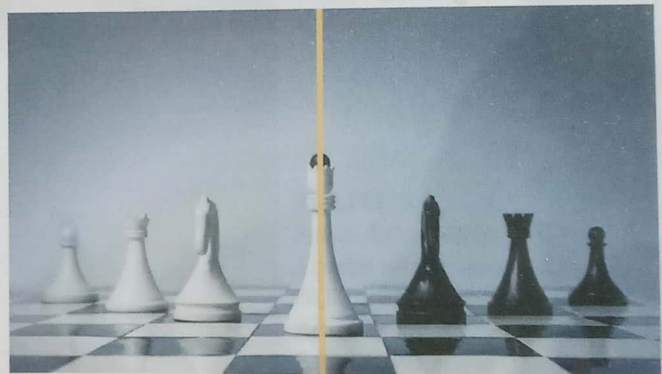
©Tempo Composto/Romulo Fialdini

VALENTIM, Rubem. *Emblema 5*. 1969. 1 óleo sobre duratex, color., 120 cm x 73 cm. Pinacoteca do Estado de São Paulo, São Paulo.

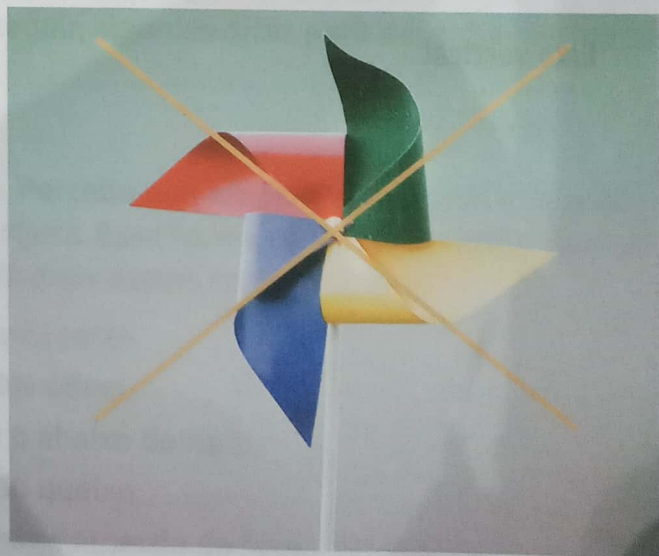
Eixo horizontal

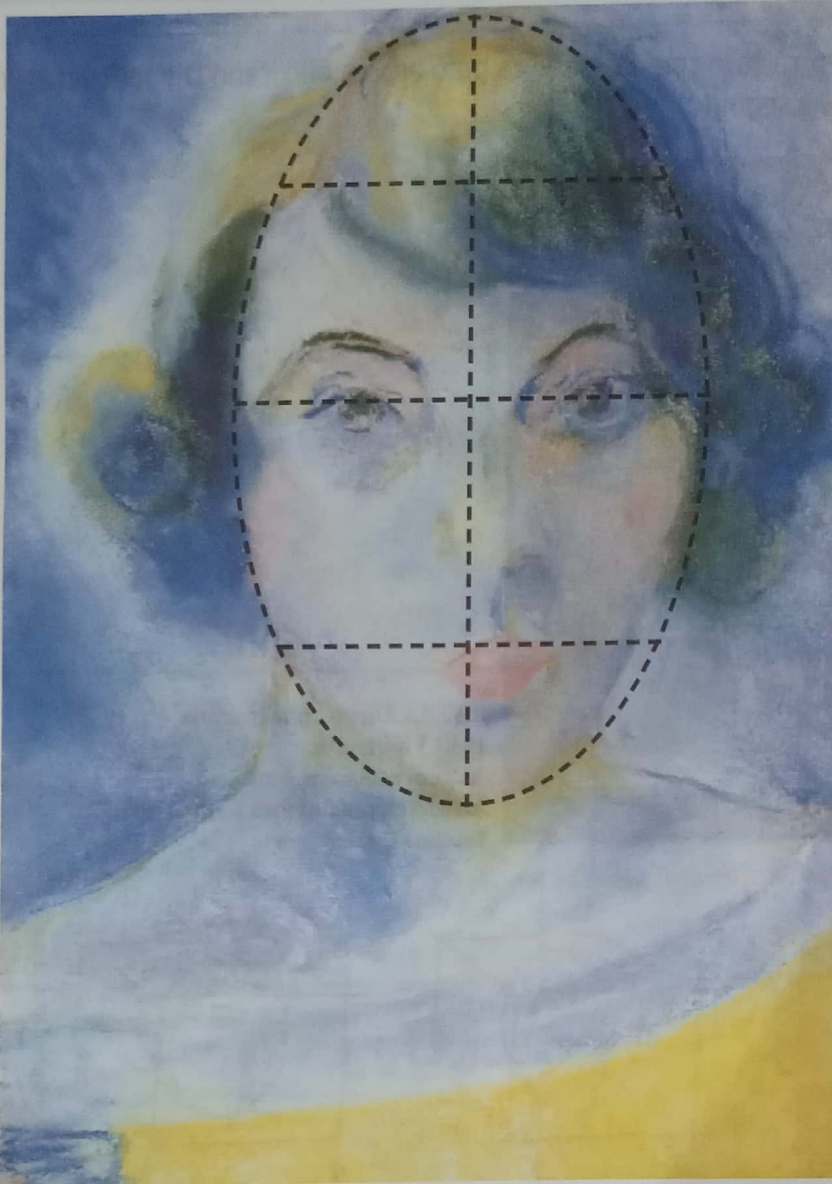


Eixo vertical



Eixos diagonais





© Coleção de Artes Visuais do Instituto de Estudos Brasileiros da USP

MALFATTI,
Anita. *Autorretrato*. 1922.
1 pastel sobre papelão, color.,
36,5 cm × 25,5 cm. Coleção de
Artes Visuais do Instituto de
Estudos Brasileiros da USP,
São Paulo, Brasil. Detalhe.

Existem diversas técnicas para o desenho de rostos. Algumas exploram regras de proporção, simetria e formas geométricas. Leia, a seguir, algumas dicas para desenhar um rosto com simetria e proporção.

Geometrização do rosto

Observe o rosto pintado por Anita Malfatti. Perceba que ele tem forma oval e está contido em um retângulo, com altura superior à largura. Essa forma oval está dividida, na horizontal, em quatro partes iguais e, na vertical, em duas partes iguais.

- ▶ A primeira divisão horizontal vai até o início da testa.
- ▶ A segunda, do início da testa até o centro dos olhos.
- ▶ A terceira, do centro dos olhos até um pouco abaixo do nariz.
- ▶ A quarta, entre o nariz e a boca até a base do queixo.
- ▶ A primeira divisão vertical compreende o lado esquerdo da face.
- ▶ A segunda, o lado direito da face.

Alguns elementos de composição

Equilíbrio

Uma composição apresenta equilíbrio quando os elementos visuais que a constituem (pontos, linhas, formas ou cores) compõem uma imagem harmônica, com pesos visuais que se compensam em relação a um eixo imaginário, ou seja, quando as forças de atração visual estão equilibradas entre os lados desse eixo.

Os tipos básicos de equilíbrio são:

- ▶ **simétrico** – obtido por meio da distribuição simétrica e idêntica dos elementos de um lado e do outro do eixo imaginário central (seja ele vertical ou horizontal). Um lado parece espelhar o outro, gerando equilíbrio visual. Esse tipo de equilíbrio produz sensação de estabilidade, solidez e uniformidade, mas também cria uma impressão de monotonia.
- ▶ **assimétrico** – ocorre quando o peso visual e a atração do olhar do observador em cada um dos lados do eixo se encontram em equilíbrio, embora os elementos presentes nesses lados não sejam idênticos ou estejam posicionados diferentemente. Por exemplo, uma forma circular grande de um lado do eixo pode se encontrar em equilíbrio com uma pequena forma circular do outro lado; um grande quadrado preto pode ser balanceado com um pequeno quadrado vermelho; uma linha grande e grossa pode ser equilibrada com uma fina e pequena.

A disposição desses elementos no espaço cria tensão e confere movimento à composição. Esse tipo de equilíbrio tende a colocar o olho do observador em movimento, despertando a curiosidade e levando-o a querer explorar melhor a composição.

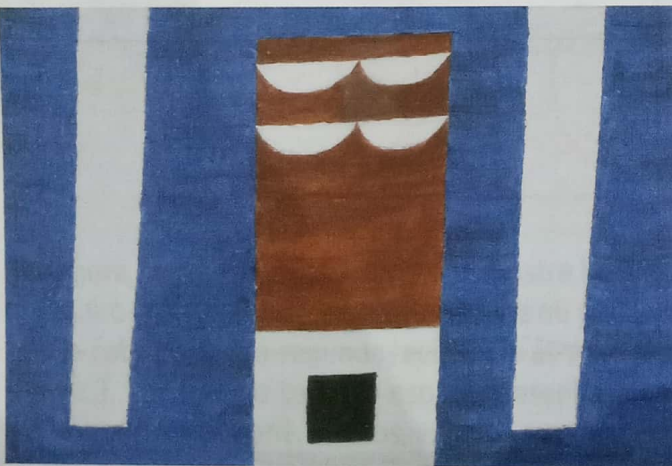


atividades

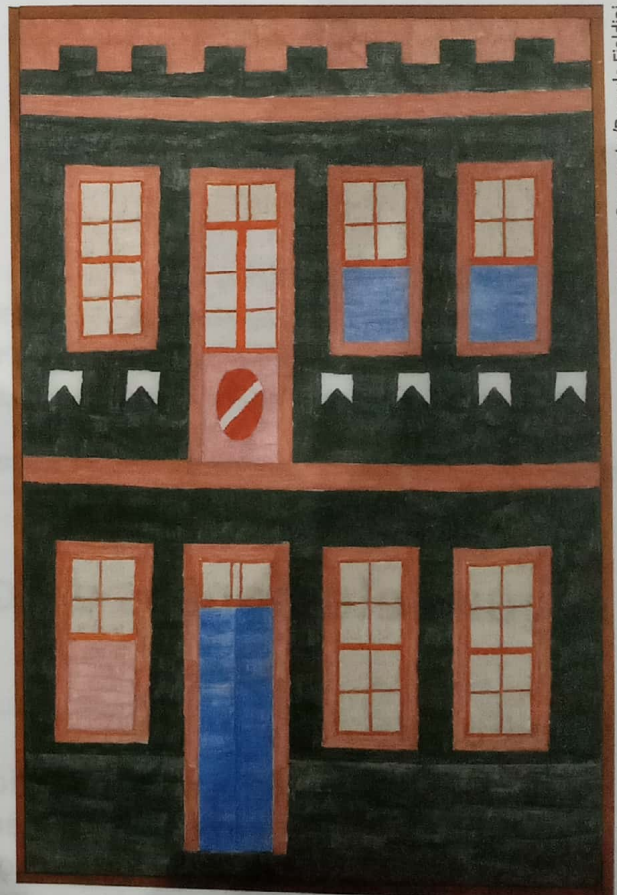


Observe os exemplos desta página. Qual é de simetria? E de assimetria? Na segunda obra de Volpi, qual dos lados chama mais atenção? [14](#) Encaminhamento da atividade e informação complementar.

© Coleção particular



VOLPI, Alfredo. [Sem título]. [195-]. 1 têmpera sobre tela, color., 72 cm x 108,3 cm. Coleção particular.



© Tempo Composto/Romulo Fialdini

VOLPI, Alfredo. *Fachada do hotel de Iguape*. [195-]. 1 têmpera sobre tela, color., 108,3 x 71,8 cm. Coleção particular.

Para entender como se dá o conceito de equilíbrio, é necessário identificar diversos fatores visuais que se encontram conectados entre si: peso ou força visual dos elementos, posição e disposição dos elementos no plano (quadro, folha de papel, etc.).

O **peso visual**, ou força visual, está relacionado à quantidade relativa de atração, importância ou ênfase que um elemento apresenta na composição como um todo. Tamanho, formato, luminosidade, cor e textura, tudo contribui para o peso visual de um elemento. Conheça alguns fatores que afetam o peso visual:

- Orientação e localização do elemento dentro do formato [plano, quadro, folha, etc.]
- Linha de visão (atração direcional)
- Tamanho e formato de um elemento
- Se o elemento é uma figura ou fundo
- Cor: matiz [ex.: vermelho, azul, amarelo], luminosidade [da cor escura à cor clara], saturação [vermelho-puro, vermelho-claro ou com branco] e temperatura [quente ou fria]
- Textura
- Densidade ou número de elementos em uma dada área
- Isolamento ou ênfase de um elemento da composição (**ponto focal**)
- Agrupamentos (grupos iguais; um grupo de várias pequenas formas pode contrabalançar uma forma grande)

ponto focal: área de interesse em uma imagem para onde o olhar do observador se dirige ao examiná-la pela primeira vez.

[...]

Uma forma grande é mais pesada em comparação com uma pequena [da mesma cor]

O preto geralmente pesa mais que o branco

Padrões: texturas ou estampas possuem mais peso visual se comparadas com formas sem padrão

Tons foscos têm pouco peso; tons brilhantes têm forte peso

Cores calmas/frias pesam menos do que cores estimulantes/quentes

LANDA, Robin. *Graphic design solutions*. Boston: Cengage Learning, 2013, p. 31. Tradução nossa.

