

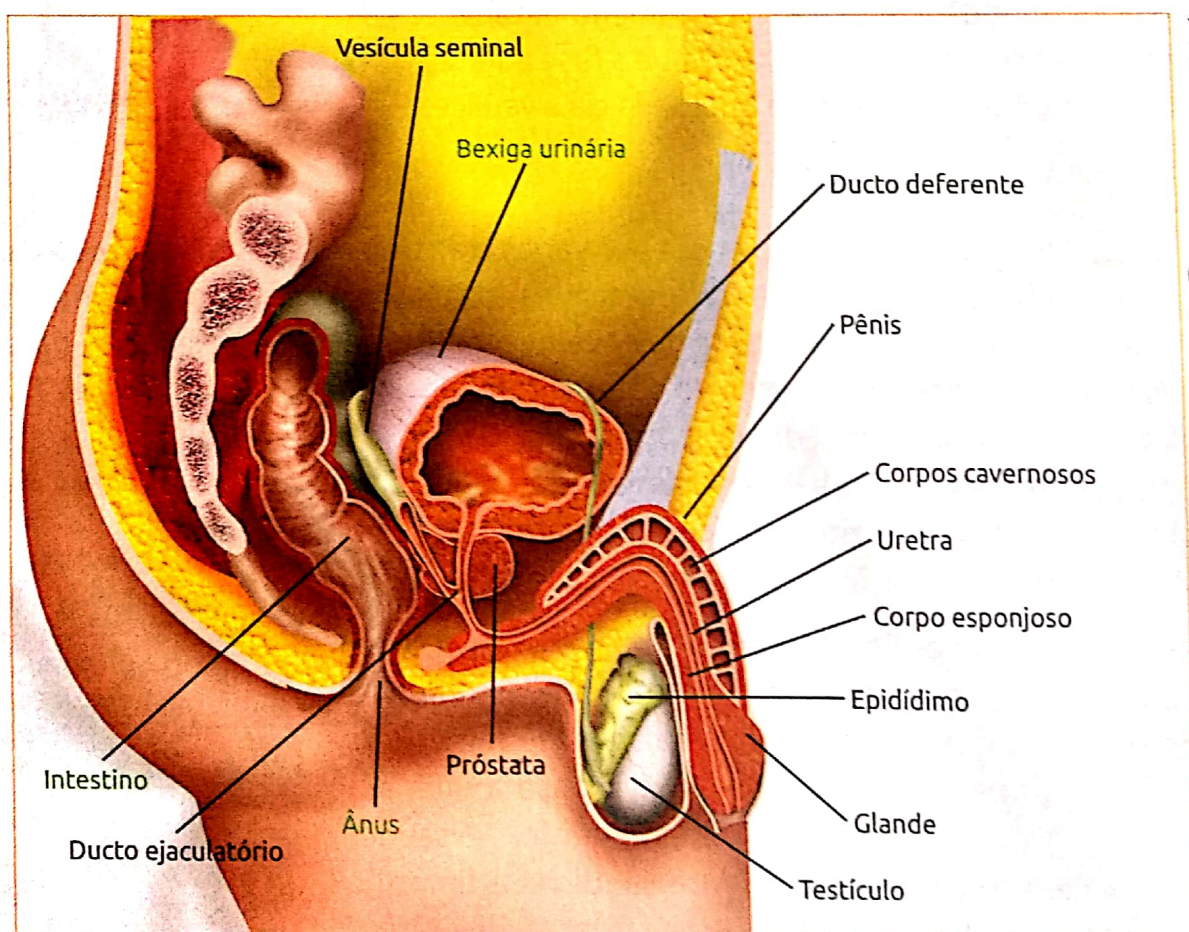
Sistema genital

Entender o funcionamento do sistema genital é importante para compreender como o corpo humano trabalha e como se estabelecem as diferenças anatômicas entre meninos e meninas principalmente a partir da puberdade. Esse é o período no qual determinados hormônios começam a desencadear importantes e impactantes modificações físicas.

Sistema genital do homem 10 Encaminhamento do conteúdo.

Nos homens, o principal hormônio que desencadeia o desenvolvimento das características sexuais secundárias, como a mudança de voz, o crescimento do pênis e dos pelos e a produção de espermatozoides, é a **testosterona**. Esse hormônio é produzido nas células dos testículos, órgãos nos quais também ocorre a produção de espermatozoides.

Observe a seguir o esquema do sistema genital do homem. É possível perceber que ele é formado tanto por órgãos externos, que são o pênis e a bolsa escrotal (responsável por alojar os testículos), quanto por órgãos internos, que são os testículos, os canais que transportam os espermatozoides (ductos deferente e ejaculatório) e as glândulas que secretam substâncias que se misturam aos espermatozoides.



Representação esquemática do sistema genital do homem em corte transversal. A bexiga urinária, o intestino e o ânus não fazem parte desse sistema, mas estão representados pelo fato