

COPIE A PARTE CIRCULADA DE VERMELHO NO CADERNO CASO TENHA APOSTILA PASSE MARCA TEXTO NELA.

Roy Lichtenstein

Roy Lichtenstein (1923-1997) foi um pintor, escultor e artista gráfico nascido nos Estados Unidos. Ele é um dos principais nomes da *Pop Art*. Em seus trabalhos, o artista utilizou a reprodução gráfica usando cores vibrantes, com o predomínio de azul, amarelo e vermelho. Trabalhou essas cores em texturas, linhas e pontos para criar uma linguagem visual racionalista e simplificada, misturando realidade e ilusão.

8

8.º ano - Volume 3



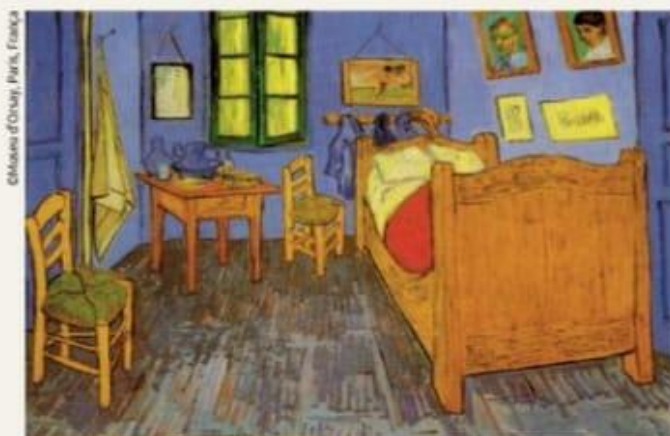
©C/C-Billboard/Bunny/Fox Art Im/Heritage Images/Getty Images

Os cartuns e as histórias em quadrinhos eram inspirações para as representações de Lichtenstein – como você pode observar na imagem desta página e da página 2 deste volume.

LICHTENSTEIN, Roy. *Garota chorando*. 1964. 1 esmalte sobre aço, color., 117,16 cm × 117,16 cm. Museu de Arte Milwaukee, Wisconsin, Estados Unidos.

GALERIA

Lichtenstein também recriou, ao seu modo, obras de grandes mestres da pintura, por vezes de forma **paródica**. Analise as imagens desta releitura do famoso quarto de Van Gogh.



©Musée d'Orsay, Paris, França

VAN GOGH, Vincent. *Quarto em Arles*. 1889. 1 óleo sobre tela, color., 57,3 cm × 74 cm. Museu de Orsay, Paris, França.

paródica: que parodia, ou seja, recria uma obra já existente, com humor ou ironia, alterando o sentido original.



©Wikimedia Commons

LICHTENSTEIN, Roy. *Quarto em Arles*. 1992. 1 óleo e magna sobre



2 Você gosta de histórias em quadrinhos? Como vimos, Roy Lichtenstein se inspirou em quadrinhos e cartuns para produzir muitas de suas obras. Escolha um quadrinho (de gibi, de *graphic novel* ou de tira de jornal) e recrie-o no espaço abaixo, usando traços simplificados. Como Lichtenstein, explore cores brilhantes e planas, e use pontos e linhas como recursos expressivos. Você pode também adicionar um balão de fala, com uma frase curta que resuma o sentimento ou situação que você retratou.

Escola Bauhaus

A Staatliches Bauhaus foi uma escola de arte, *design* e arquitetura que existiu na Alemanha, entre 1919 e 1933. Foi fundada por Walter Gropius, com a intenção de conciliar arte e engenharia.

Funcionalidade era a palavra de ordem dessa escola. Segundo essa ideia, a forma deveria ser determinada pela função prática do objeto, e qualquer elemento supérfluo deveria ser eliminado. Os estudantes eram estimulados a usar a imaginação e a experimentar com ousadia, mas sempre tendo em vista a finalidade do projeto.

A Bauhaus influenciou a obra de Lichtenstein e de muitos outros artistas de diferentes linguagens. Os pintores Wassily Kandinsky, Lyonel Feininger, Paul Klee e Oskar Schlemmer, além do arquiteto Ludwig Mies van der Rohe, são alguns dos principais representantes do pensamento dessa escola alemã.