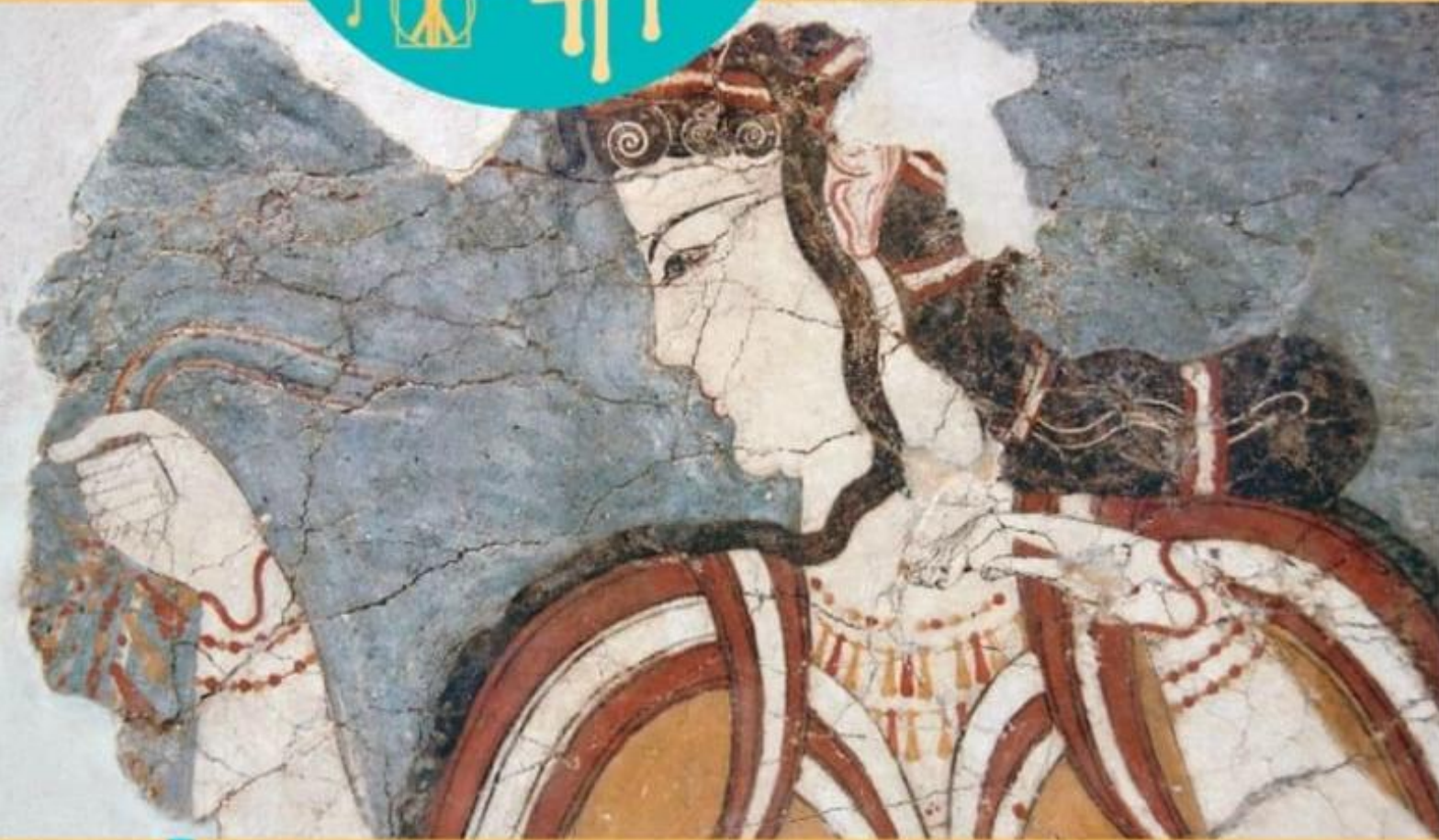




## Arte greco-romana

©Prisma/Alc/Getty Images



MULHER micênica. [ca. 1300-1201 a.C.], Acrópole de Micenas. Museu Arqueológico Nacional de Atenas, Grécia.

### Do que você vai conhecer

- Conceitos sobre a arte greco-romana
- Arquitetura, escultura, música e teatro greco-romanos
- Obras do ceramista brasileiro Francisco Brennand
- Máscaras de vários países

Neste capítulo, vamos conhecer um pouco sobre a cultura da Grécia Antiga, que influenciou a sociedade ocidental contemporânea em diversos aspectos relacionados à arte, à filosofia, à matemática, à organização das cidades, entre outros.

Para entendermos essa influência, é necessário observarmos as relações entre os gregos e outras civilizações, como a romana. Vamos lá?





### Objetivos do capítulo

- Reconhecer as principais contribuições da cultura grega na arquitetura, escultura, teatro e música.
- Compreender a influência da arte grega nas manifestações artísticas romanas.
- Reconhecer e experimentar representações cênicas inspiradas na cultura greco-romana.

## Grécia Antiga

As primeiras manifestações do que atualmente conhecemos como cultura grega foram influenciadas por diversos povos de origem indo-europeia, que se destacaram na produção de cerâmicas, joias, afrescos e pequenas esculturas. Depois, a arte grega atingiu sua maior expansão por meio de esculturas, obras arquitetônicas, produções teatrais e música.

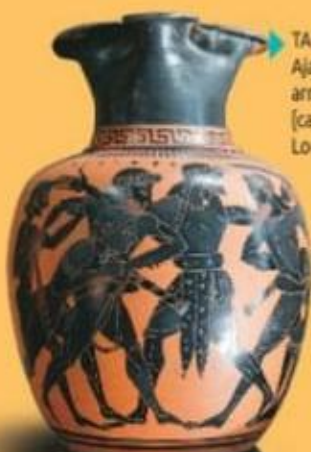
Observe algumas características da arte grega:

- ▶ monumentos funerários das famílias reais, como as famosas tumbas com cúpulas;
- ▶ presença de estatuetas de deuses e deusas;
- ▶ produções em barro, como vasos com formas estilizadas e motivos geométricos;
- ▶ arquitetura hierarquizada, em que tudo girava em torno do prédio principal da cidade.

As esculturas gregas têm como características principais a harmonia e a grande semelhança com homens e mulheres reais. Geralmente, as estátuas representavam um deus ou uma deusa.

Na arquitetura, destacam-se a construção e a ornamentação de templos religiosos, como o Partenon, situado na Acrópole de Atenas, e o Templo de Zeus Olímpico, no centro de Atenas.

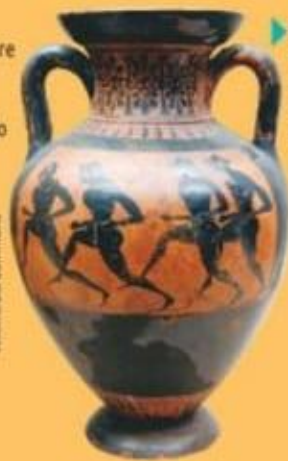
Na pintura, as obras de maior evidência são os vasos em preto e vermelho, que trazem imagens relacionadas a histórias da mitologia grega.



▶ **TALEIDES.** Disputa entre Ajax e Odisseu pela armadura de Aquiles. [ca. 520 a.C.]. Museu do Louvre, França.

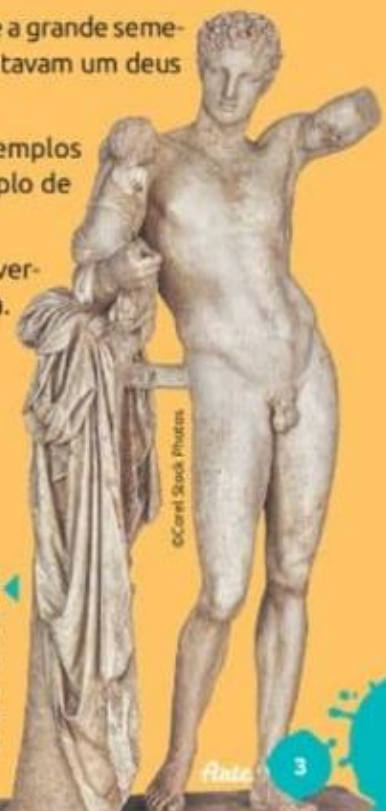
©Maize-Lan Nguyen/Wikimedia Commons

©Jas Gawronski/Wikimedia Commons



▶ **EUPHILETOS.** Corrida a pé com quatro corredores. [ca. 530-520 a.C.]. Museu Britânico, Reino Unido.

▶ **PRAXÍTELES.** Hermes com o pequeno Dionísio. [ca. 350 a.C.]. 1 escultura em mármore, 213 cm. Museu Arqueológico de Olímpia, Grécia.



©Carol Stock Photos

## Arquitetura

Entre as características da arquitetura grega estão a simetria, a simplicidade e a harmonia. Observe os estilos das colunas gregas, que são a base das construções arquitetônicas da Grécia Antiga.



Templo de Zeus Olímpico, Atenas



Erechtheion, Acrópole de Atenas



Partenon, Acrópole de Atenas





## atividades

Observe imagens de prédios construídos em outras épocas, mas inspirados na arquitetura grega.



Universidade Federal do Paraná,  
Curitiba, Brasil



Palácio Poli,  
Roma, Itália

Agora, na cidade ou região onde você mora, fotografe uma construção que tenha clara influência da arquitetura grega. Depois, imprima a foto e cole-a no espaço a seguir. Se não for possível fotografar, você também pode desenhar.

