

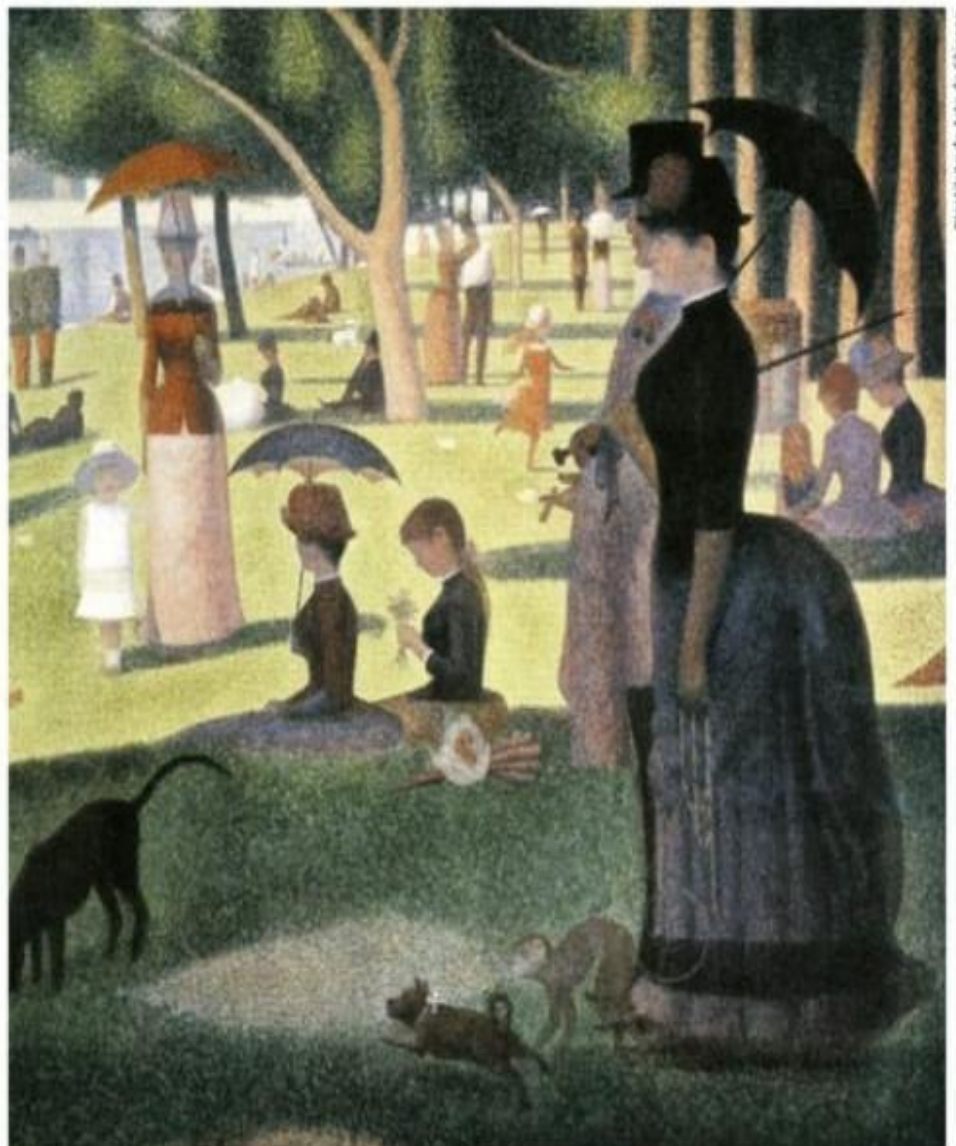
SE VOCÊ TEM APOSTILA CIRCULE OU PASSE MARCA TEXTO NO QUE ESTA MARCADO . SE VOCÊ NÃO TEM APOSTILA COPIE EM SEU CADERNO.

Elementos constitutivos das artes visuais

Assim como o som, as formas visuais também possuem elementos básicos. São eles: o **ponto**, a **linha**, o **plano** e o **volume**. São elementos básicos da criação visual em todos os tempos e lugares, desde a Pré-História, passando pelo Egito Antigo, até a produção artística da atualidade.

Ponto

O ponto é um sinal gráfico. Não tem dimensão nem forma predeterminada, podendo ser arredondado ou ter outra forma qualquer. Embora seja a unidade mais simples de comunicação visual, exerce grande atração sobre o olhar. Ele está presente em muitos contextos do nosso cotidiano, e é explorado por vários artistas em suas obras. Há, inclusive, pinturas inteiras feitas apenas com pontos.



SEURAT, Georges. *Tarde de domingo na ilha de La Grande Jatte*. 1884. 1 óleo sobre tela, color., 207,5 cm × 308,1 cm. Instituto de Arte de Chicago, Chicago. Detalhe.

ARTES

SE VOCÊ TEM APOSTILA CIRCULE OU PASSE MARCA TEXTO NO QUE ESTA MARCADO . SE VOCÊ NÃO TEM APOSTILA COPIE EM SEU CADERNO.



atividades

Inspire-se em Seurat e crie uma obra utilizando pontos como elementos principais. Escolha figuras que representem objetos ou a natureza.

SE VOCÊ TEM APOSTILA CIRCULE OU PASSE MARCA
TEXTO NO QUE ESTA MARCADO . SE VOCÊ NÃO TEM
APOSTILA COPIE EM SEU CADERNO.

Jean-Michel Basquiat (1960-1988) nasceu em Nova Iorque. Iniciou seu trabalho fazendo grafite e arte urbana e só mais tarde passou a criar telas! É considerado um artista neoexpressionista e suas obras influenciaram o estilo de diversos artistas da atualidade.

Linha

É o ponto em movimento, ou o registro da trajetória de um ponto, ou ainda uma sequência de pontos justapostos. A linha não apresenta espessura definida. Pode ser fina, média ou grossa; reta, curva ou mista. Na tela de **Basquiat**, elas compõem formas elementares ou básicas, como o triângulo, o retângulo e o círculo. Observe.



SE VOCÊ TEM APOSTILA CIRCULE OU PASSE MARCA
TEXTO NO QUE ESTA MARCADO . SE VOCÊ NÃO TEM
APOSTILA COPIE EM SEU CADERNO.

Plano

Se a linha é um ponto em movimento, o plano pode ser compreendido como o resultado de uma linha em movimento. Podemos considerar como plano uma dada superfície, uma folha de papel, por exemplo. Os planos apresentam duas dimensões, podendo ser retos ou curvos. Observe a imagem: a parte de cima da construção contém dois planos curvos que criam a forma de um olho, e a parte de baixo é formada por planos retos.



Museu Oscar Niemeyer,
Curitiba, Paraná, Brasil

Volume

Quando juntamos planos distintos, acabamos por criar volumes. Observe as imagens.



Museu do Louvre, Paris, França

Nas pirâmides do Egito Antigo, assim como na do Museu do Louvre, podemos perceber quatro planos em forma de triângulo e um plano em forma de quadrado (base da pirâmide).



SE VOCÊ TEM APOSTILA CIRCULE OU PASSE MARCA
TEXTO NO QUE ESTA MARCADO . SE VOCÊ NÃO TEM
APOSTILA COPIE EM SEU CADERNO.



conectado

Volumes na arte

Na arte egípcia você observou as esculturas que representam pessoas, animais, objetos em três dimensões, ou seja, tridimensionais. Esse tipo de produção artística está presente nas culturas afro-brasileiras e nas dos povos indígenas brasileiros.



Cerâmica marajoara. Belém, Pará

▶ Exemplar da arte baga. Guiné, África. Essa grande máscara representa a fertilidade da mulher e da terra. Em cerimônias agrícolas, as mulheres as colocavam sobre os ombros, enxergando por meio de um buraco entre os seios esculpido

SE VOCÊ TEM APOSTILA CIRCULE OU PASSE MARCA
TEXTO NO QUE ESTA MARCADO . SE VOCÊ NÃO TEM
APOSTILA COPIE EM SEU CADERNO.



ante Brasileira

Arthur Bispo do Rosário nasceu em Japarutuba, Sergipe, no ano de 1911, e faleceu em 1989. Foi lutador de boxe, marinheiro e artista. Em 1939, foi internado no Hospital Psiquiátrico Colônia Juliano Moreira, no Rio de Janeiro, com o diagnóstico de esquizofrenia. Bispo passou boa parte de sua vida nesse hospital, quase sempre em um pequeno quarto, recriando seu universo em obras de arte, mais tarde reconhecidas internacionalmente.

O artista criou mais de mil peças, entre mantos e telas bordadas. De quinquilharias, sucatas, canecos de plástico, utensílios desviados do asilo, peças de vestuário, entre outros pertences, nasciam as obras de arte de Arthur Bispo do Rosário.



antes em festa

Que tal registrar o processo de criação artística? Afinal, o processo é tão importante quanto o resultado. Para isso, você pode fazer as seguintes perguntas aos artistas-alunos após as atividades de produção artística:

- ▶ Como nasceu a ideia de sua obra de arte?
- ▶ Como essa ideia se desenvolveu em uma obra artística?
- ▶ O que você pensou e como se sentiu durante a criação?
- ▶ E depois da criação?

Registre as respostas em textos, áudios e vídeos que também podem ser mostrados no **Artes em festa**. O público vai adorar saber!

Estátua de Arthur Bispo do Rosário em sua cidade natal, Japarutuba, Sergipe, Brasil

